

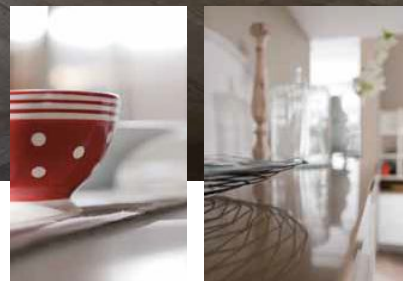


Vintage presenta il nuovo top in quarzo Marrón Canela. A destra, il portale per frigo free standing, una soluzione che ottimizza lo spazio per un impatto estetico di carattere.

Vintage presents the new top in Maron Canela quartz. On the right, the portal for a free standing refrigerator - a solution that both optimises space and lends character to the ambience.

Vintage presenta la nueva encimera en cuarzo Marrón Canela. A la derecha, la puerta de la nevera free standing, una solución que optimiza el espacio para dar un impacto estético de carácter.

Vintage présente le nouveau plan en quartz Marron Canela. À droite, le portail du réfrigérateur free standing, une solution qui optimise l'espace pour un impact esthétique de caractère.



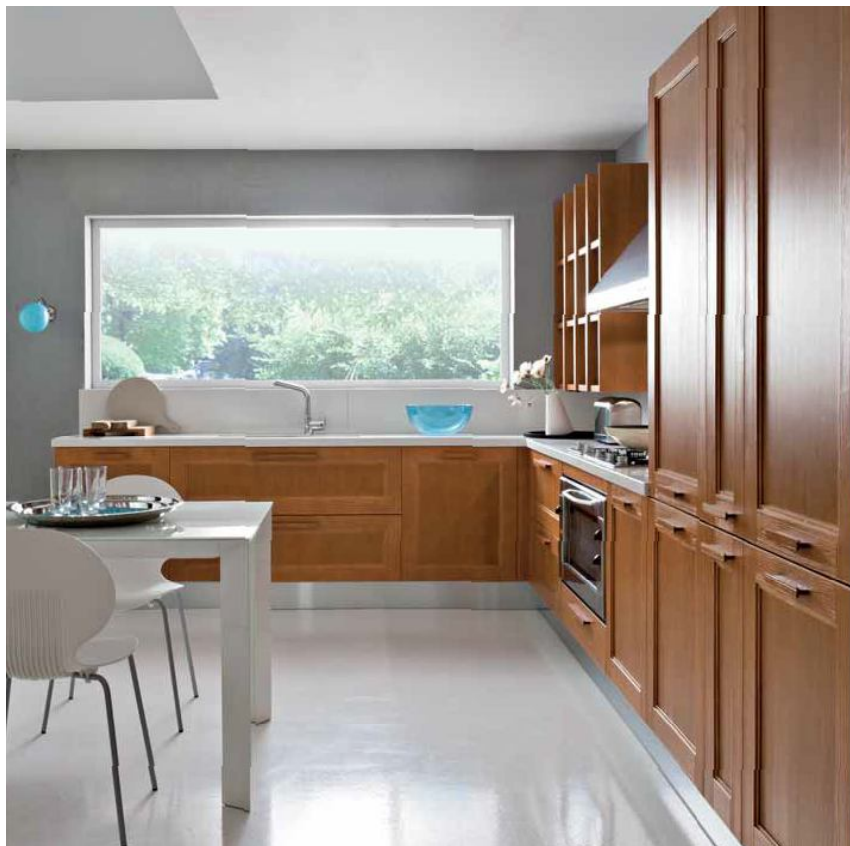
TONI CALDI E SUPERFICI  
MATERICHE IN PIENA LUCE  
SOLARE. VINTAGE PRESENTA IL  
NUOVO COLORE CARAMELLO.



Warm tones and textured surfaces bathed in sunlight. Vintage presents the new colour Caramello.

Tonos cálidos y superficies de material a plena luz del sol. Vintage presenta el nuevo color Caramello.

Tonalités chaudes et surfaces aux matières lumineuses. Vintage présente le nouveau coloris Caramello.



I nuovi cassetti estraibili permettono di sfruttare al massimo lo spazio e di ordinare i volumi interni in modo pratico e razionale.

New pull-out drawers maximise space usage and create order practically and rationally.

Los nuevos cajones extraíbles permiten aprovechar el espacio al máximo y ordenar los volúmenes internos en manera práctica y racional.

Les nouveaux tiroirs extractibles permettent d'exploiter au maximum l'espace et d'aménager les volumes intérieurs de manière pratique et rationnelle.



## L'ELEMENTO A GIORNO VINTAGE E LE MANIGLIE COORDINATE COLOR CARMELLO ESALTANO I COLORI DELLA CUCINA.

LE VETRINE, CON I NUOVI VETRI SCREEN, INSERISCONO IL CONTENUTO IN UNA CORNICE MATERICA IN PERFETTA ARMONIA CON I TONI CALDI ED ACCOGLIENTI DEL COLOR CARMELLO.

The Vintage open unit and coordinated Caramello handles bring the colours of the kitchen to life. The glass doors, with new Screen glass panels, reveal the contents in a visual frame that is in perfect harmony with the warmth of the Caramello colour.

El elemento abierto Vintage y los tiradores combinados en color Caramello exaltan los colores de la cocina. Las vitrinas, con los nuevos vidrios Screen, colocan el contenido en un marco de material en perfecta armonía con los tonos cálidos y acogedores del color Caramello.

L'élément ouvert Vintage et les poignées coordonnées teinte Caramello exaltent les couleurs de la cuisine. Les vitrines, avec les nouveaux verres Screen, insèrent le contenu dans un cadre aux matières en parfaite harmonie avec les tonalités chaudes et accueillantes de la couleur Caramello.



TONALITÀ  
AZZARDATE  
PER UN  
AMBIENTE  
DI CARATTERE.  
VINTAGE  
PROPONE  
IL COLORE  
ACQUAMARINA.

Bold colours to accentuate  
the character of your  
kitchen. Vintage presents  
the colour Aquamarina.

Tonalidades osadas para  
un ambiente de carácter.  
Vintage propone el color  
Aguamarina.

Tonalités audacieuses pour  
une pièce de caractère.  
Vintage propose le coloris  
Aquamarina.









L'ACCIAIO DEL TOP  
CON LAVELLO E  
PIANO COTTURA  
INTEGRATI, CREANO  
UN PIACEVOLE  
CONTRASTO  
CON LE FINITURE  
MATERICHE  
DELLE ANTE IN  
YELLOW PINE  
ACQUAMARINA.

The steel elements of the top with integrated sink and hob create a visually pleasing contrast with the textured finish of the doors in Yellow Pine Acquamarina.

Los elementos en acero de la encimera con el fregadero y la encimera de cocción integrados crean un placentero contraste con los acabados de material de las puertas color Yellow Pine Acquamarina.

Les éléments en acier du top avec évier et plan de cuisson intégrés créent un contraste agréable avec les finitions des portes en Yellow Pine Acquamarina.





IL COLORE BIANCO  
DELL'ELEMENTO A GIORNO  
VINTAGE DÀ CONTINUITÀ  
ALLA CROMIA LUMINOSA  
E SOBRIA DI TAVOLO E SEDIE.



The Bianco finish of the  
Vintage open unit creates  
continuity with the light  
restrained colours of the  
table and chairs.

El color Bianco del  
elemento abierto Vintage  
da continuidad a la cromía  
luminosa y sobria de la  
mesa y las sillas.

Le coloris Bianco de  
l'élément ouvert Vintage  
donne de la continuité au  
chromatisme lumineux et  
sobrie de la table et des  
chaises.



Vintage

# STILE URBAN

Urban style · Estilo Urbano · Style Urbain

MI ALZO PRESTO AL MATTINO,  
MI PIACE VEDERE LA CITTÀ CHE  
SI RISVEGLIA. SUL TRAM C'È CHI RIENTRA  
E CHI È APPENA USCITO. LA LUCE  
È QUELLA GIUSTA PER SCATTARE  
IN BIANCO E NERO.

I'm an early riser. I like to watch the city as it wakes up. On the tram, some people are coming home, others are just beginning the day. The light is perfect for black and white photographs.

Me levanto temprano por la mañana. Me gusta ver la ciudad que se despierta. En el tranvía hay personas que vuelven a casa y otras que recién salen de casa. La luz es la apropiada para sacar fotos en blanco y negro.

Je me lève tôt le matin. J'aime voir la ville qui s'éveille. Le déferlement des gens qui montent et qui descendent du tramway. La lumière est parfaite pour des clichés en noir et blanc.







L'elemento a giorno Vintage, una soluzione utile per personalizzare la vostra cucina.

The Vintage open unit is an ideal solution for personalising your kitchen.

El elemento abierto Vintage, una solución útil para personalizar vuestra cocina.

L'élément ouvert Vintage, une solution utile pour personnaliser votre cuisine.









# IL SISTEMA DI MENSOLE VINTAGE PERMETTE DI PERSONALIZ- ZARE SPAZI FUNZIONALI ED ARREDARE CON STILE.

The Vintage shelf system lets you personalise functional zones and furnish your kitchen with style.

El sistema de estanterías Vintage permite personalizar los espacios funcionales y amueblar con estilo.

Le système d'étagères Vintage permet de personnaliser des espaces fonctionnels et d'aménager avec style.



## MATERIA E COLORE DI FORTE CARATTERE DOMINANO NELLA PENISOLA IN FINITURA CESAR BROWN.

Bold textures and colours predominate the peninsula top in Cesar Brown.

Materiales y colores de fuerte carácter dominan en la península con acabado Cesar Brown.

La matière et la couleur au fort caractère dominant dans la rallonge en finition Cesar Brown.



COLORI TENUI,  
ATMOSFERE CALDE  
ED AVVOLGENTI.  
VINTAGE È  
RICERCA DI  
MATERICITÀ  
NATURALI CHE  
TRASMETTONO  
SENSAZIONI,  
OCCASIONI PER  
RIVIVERE RICORDI  
PASSATI.  
VINTAGE  
PRESENTA IL  
COLORE ARGILLA.

Attenuated colours  
creating a warm, inviting  
atmosphere. The natural  
textures of Vintage express  
sensations evocative of past  
memories. Vintage presents  
the colour Argilla.

Colores tenues, atmósferas  
cálidas y acogedoras.  
Vintage es la búsqueda  
de materiales naturales  
que transmiten sensaciones,  
ocasiones para revivir  
recuerdos. Vintage  
presenta el color Argilla.

Couleurs pâles, atmosphères  
chaudes et accueillantes.  
Vintage, c'est la recherche  
de matières naturelles qui  
transmettent des sensations,  
des occasions pour revivre  
des souvenirs passés. Vintage  
présente le coloris Argilla.





## VETRO SCREEN PER IL PENSILE VETRINA, UNA SOLUZIONE D'EFFETTO ABBINATA ALLA BASE SOTTO PENSILE ILLUMINATA.

Screen glass panels for glass door wall units, a visually effective solution when used in conjunction with the illuminated under-cabinet base.

Vidrio Screen para las vitrinas con estantes, una solución de efecto combinada al bajo vitrina iluminada.

Verre Screen pour l'élément haut vitrine, une solution d'effet assortie à la base sous-élément haut éclairée.



L'ampia cappa viene perfettamente integrata nel pensile che grazie al vetro Screen gioca con la trasparenza e le riflessioni degli acciai.

The large hood is integrated perfectly into the wall unit, with the contrast between transparency and reflectiveness of the Screen glass emphasising the reflections on the steel surfaces.

La gran campana se integra perfectamente a la vitrina que gracias al vidrio Screen juega con la transparencia y los reflejos del acero.

La vaste hotte est parfaitement intégrée dans l'élément haut qui joue avec les transparences et les reflets des aciers grâce au verre Screen.





TAVOLO E SEDIE  
IN FINITURA  
YELLOW PINE  
ARGILLA CREANO  
ARMONIA TRA  
CUCINA E  
SOGGIORNO.

Table and chairs in Yellow Pine Argilla finish create a coherent connection between the kitchen and the living area.

La mesa y las sillas con acabado Yellow Pine Argilla crean armonía entre cocina y sala.

La table et les chaises en finition Yellow Pine Argilla créent une parfaite harmonie entre la cuisine et le séjour.



La maniglia Gallery in finitura Titanio ben si abbina ai toni eleganti delle essenze in colore Argilla e del top Porfido Scuro che completa perfettamente il coordinato.

The titanium finish Gallery handle provides the perfect accent for the elegant tones of the Argilla wood and Porfido Scuro top completing the composition.

El tirador Gallery con acabado en titanio se combina bien a los tonos elegantes de las esencias en color Argilla y de la encimera en Pórfido Oscuro que completa perfectamente la combinación.

La poignée Gallery en finition titane est assortie aux tonalités élégantes des essences de bois couleur Argilla et du plan Porfido Scuro qui complète parfaitement l'ensemble.





## VINTAGE ANCHE PER IL SOGGIORNO: IL DIVANO ROMEO DELLA LINEA SOFUP DISPONIBILE IN ECOPELLE E MICROFIBRA.

L'ELEMENTO A GIORNO ED IL SISTEMA DI MENSOLE VINTAGE COORDINATI PERMETTONO DI PERSONALIZZARE CON STILE GLI SPAZI IN SOGGIORNO.

Vintage, an ideal solution also for the living room: the Romeo sofa from the Sofup range available in eco-leather and microfibre. The open unit and the coordinated Vintage shelf system let you personalise your living area with style.

Vintage también para la sala: El diván Romeo de la línea Sofup se encuentra disponible en Ecopiel y microfibra. El elemento abierto combinado al sistema de estanterías Vintage permiten personalizar con estilo los espacios en la sala.

Vintage pour le séjour : le canapé Romeo de la ligne Sofup disponible en imitation cuir et microfibre. L'élément ouvert et le système d'étagères Vintage coordonnés permettent de personnaliser avec style les espaces dans le séjour.





Vintage

# STILE CONTEMPORARY

Contemporary style . Estilo Contemporáneo . Style Contemporain

LA CUCINA COME LUOGO DA VIVERE,  
LABORATORIO DI IDEE DA SPERIMENTARE  
OCCASIONE PER CONSOLIDARE  
AMICIZIE, NUOVI MOMENTI  
DA RICORDARE.  
VINTAGE È CONTEMPORANEO.

The kitchen as a place to live, a laboratory of ideas for creating new opportunities to share with friends and making new memories. Vintage is contemporary.

La cocina como lugar para vivir, laboratorio de ideas para experimentar ocasiones para consolidar amistades, nuevos momentos para recordar. Vintage es contemporáneo.

La cuisine comme espace à vivre, un laboratoire d'idées à expérimenter, une occasion pour consolider des amitiés, de nouveaux moments à évoquer. Vintage est contemporain.





LE LINEE SINUOSE E MINIMALI DELLA  
PENISOLA ACCOSTATE ALLE FORME  
TRADIZIONALI DELLE ANTE CREANO  
IL CONTRASTO TIPICO DELLO STILE  
VINTAGE CONTEMPORANEO.

The sinuous, minimal lines of the peninsula offset by the traditional forms of the doors create the distinctive contrast typical of the contemporary vintage style.

Las líneas sinuosas y minimalistas de la península junto a las formas tradicionales de las puertas crean el contraste típico del estilo vintage contemporáneo.

Les lignes sinueuses et minimalistes de la rallonge assorties aux formes traditionnelles des portes créent le contraste typique du style contemporain vintage.







DIETRO AD  
UNA CUCINA  
VINTAGE SI  
CELA OGNI  
COMODITÀ:  
CASSETTI E  
CASSETTONI  
ATTREZZATI,  
CESTO  
ESTRAIBILE  
AD ANGOLO  
PER SFRUTTARE  
AL MEGLIO  
GLI SPAZI.



Behind the style of a Vintage kitchen lies all the practicality you need: drawers and large drawers with fittings, and a pull-out corner basket making the most of all the available space.

Detrás de una cocina Vintage se esconde la comodidad: cajones, pequeños y grandes, equipados, cestas extraíbles en las esquinas para aprovechar al máximo los espacios.

D'arrère une cuisine Vintage se cèle tout type de commodité : tiroirs et coffres équipés, panier amovible angulaire pour exploiter au mieux les espaces.





FORME SINUOSE  
SUPERFICI DI  
CARATTERE:  
IL NUOVO TOP  
DAX STONE  
LAMINATO  
EFFETTO PIETRA.



Sinuous forms and distinctive surfaces: the new laminated Dax Stone stone-effect top.

Formas sinuosas con superficies de carácter: La nueva encimera Dax Stone laminada con efecto piedra.

Formes sinuoses et surfaces de caractère : le nouveau plan Dax Stone stratifié effet pierre.

YELLOW PINE  
BIANCO E  
YELLOW PINE  
ARGILLA DANNO  
LUCE ANCHE A  
SOLUZIONI PER IL  
SOGGIORNO.



The Yellow Pine Bianco and  
Yellow Pine Argilla colours  
are also ideal for living room  
compositions.

Yellow Pine Bianco y Yellow  
Pine Argilla dan luz también  
a las soluciones para la sala.

Yellow Pine Bianco et Yellow  
Pine Argilla donnent de  
la lumière à des solutions  
même pour le séjour.



VINTAGE INTERPRETA IL  
COLORE CARAMELLO ANCHE  
IN STILE CONTEMPORARY.



Vintage offers a contemporary  
interpretation of the colour  
Caramello.

Vintage interpreta el color  
Caramello también en el estilo  
contemporáneo.

Vintage interprète le coloris  
Caramello également en style  
contemporain.



The drop-shaped peninsula with natural Porfido finish dominates the kitchen, offering almost 360° of usable surface.

La penisola en forma de gota con acabado Porfido natural domina la cocina con una encimera útil casi a 360 grados.

La rallonge en goutte finition Porphyre naturel domine la cuisine avec un plan utile allant presque jusqu'à 360 degrés.



LA PENISOLA  
A GOCCIA IN  
FINITURA PORFIDO  
NATURALE  
DOMINA LA  
CUCINA CON  
UN PIANO  
UTILE FINO A  
QUASI 360 GRADI.





# MANIGLIE IN FINITURA ALLUMINIO IN ABBINAMENTO AL LEGNO RENDONO LA CUCINA PIÙ MODERNA.

Aluminium finish handles complement the wood lending your kitchen a more modern look.

Los tiradores con acabado en aluminio combinados a la madera aportan modernidad a la cocina.

Des poignées en finition aluminium associées au bois rendent la cuisine plus moderne.









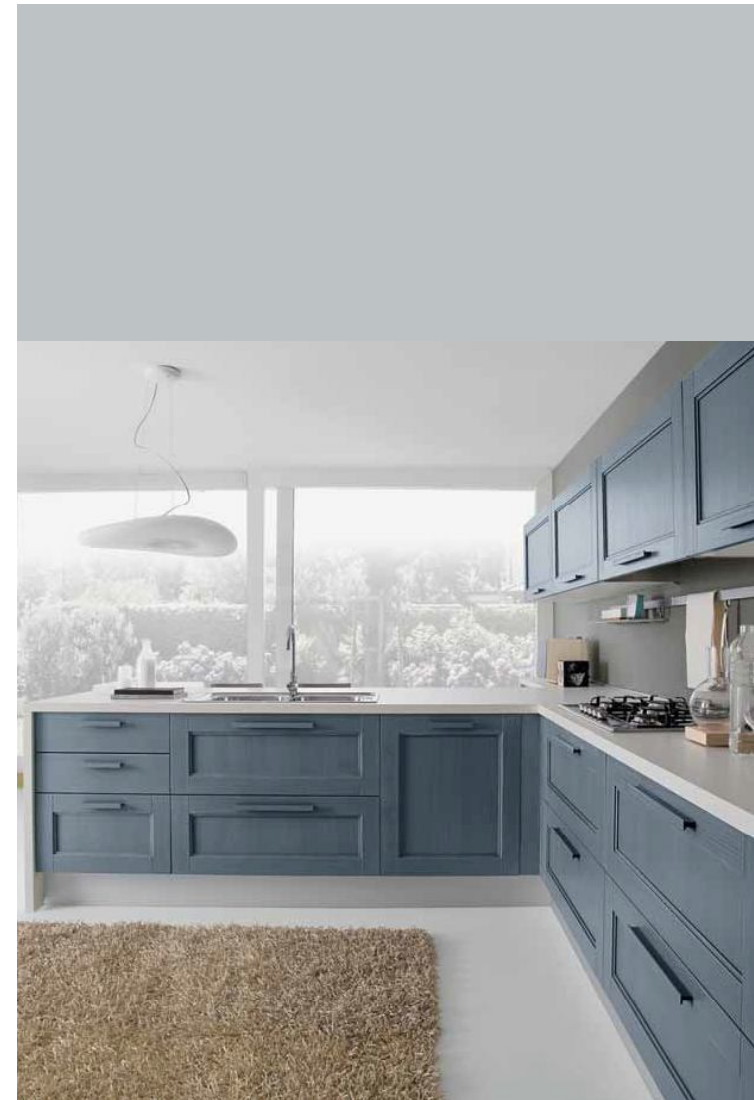
IL SISTEMA DI ILLUMINAZIONE  
A LED PER SOTTOPENSILE  
ANIMA IL PIANO DI LAVORO  
CON TONALITÀ DI LUCE  
IN ARMONIA CON IL COLORE  
ACQUAMARINA DELLE ANTE.



The LED under-cabinet lighting system floods the worktop with light that perfectly complements the Acquamarina colour of the doors.

El sistema de iluminación a led para los bajo estanterías dan vida a la encimera de trabajo con tonalidades de luz en armonía con el color Acquamarina de las puertas.

Le système d'éclairage à led pour sous-élément haut anime le plan de travail avec des tonalités de lumière en harmonie avec le coloris Acquamarina des portes.





DIETRO ALLA  
CUCINA,  
PROSEGUE  
LO STILE  
NELLA ZONA  
RIPOSTIGLIO.  
IL MASSIMO  
CONFORT ED  
OTTIMIZZA-  
ZIONE DEGLI  
SPAZI.



Style continues past the kitchen and into the pantry. Absolute practicality and optimum space usage.

Detrás de la cocina, continúa el estilo en la zona del despán. El máximo confort y la optimización de los espacios.

Dernière la cuisine, le style continue dans la zone débarras. Confort maximum et optimisation des espaces.



NEL RIPOSTIGLIO ATTREZZATO, AMPI SPAZI PER IL FREDDO, UN LAVELLO DI SERVIZIO E LA ZONA LAVANDERIA.

The fully fitted pantry area boasts generous space for a refrigerator and freezer, a service sink and a laundry area.

En el desván equipado, amplios espacios para la zona fría, un fregadero de servicio y la zona de la lavandería.

Dans le débarras aménagé, de vastes espaces pour le réfrigérateur et le freezer, un évier de service et la zone buanderie.

